

## ABDICHTUNG VON FLIEßSTELLEN

*KÖSTER Kellerdicht 2 Blitzpulver ist ein hochreaktives Pulver mit einer extrem kurzen Erstarrungszeit. Es stoppt fließendes Wasser innerhalb von Sekunden. Es eignet sich ideal für die schnelle, dauerhafte Reparatur von Fließstellen.*



Fließstellen...



...in Sekunden...



...gestoppt!

*Blitzschnelle Flächenabdichtung von innen.  
Das KÖSTER Kellerdicht System dichtet vollflächig gegen rückseitig drückendes Wasser ab.*



*Nach der Fließstellenabdichtung wird KÖSTER KD 1 Schlämme aufgestrichen und mit KÖSTER KD 2 Blitzpulver abgerieben.*



*Unmittelbar danach wird KÖSTER KD 3 Härte-Flüssig aufgestrichen...*



*...und anschließend nochmals mit zwei Schichten KÖSTER KD 2 Schlämme überarbeitet.*

## KONTAKT



**KÖSTER**  
Abdichtungssysteme

**KÖSTER BAUCHEMIE AG**  
Dieselstraße 1-10, 26607 Aurich  
Telefon: +49 4941 9709-0, Fax: +49 4941 9709-40  
info@koester.eu, www.koester.eu



## SCHACHT- SANIERUNG



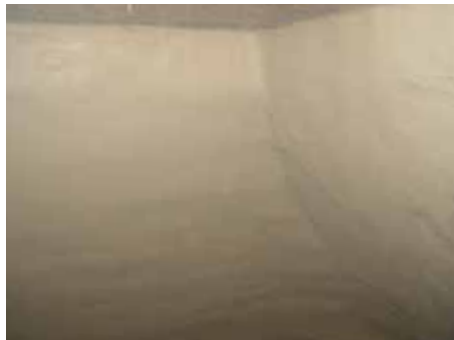
# SCHACHTSANIERUNG AUCH UNTER FLIEßENDEM WASSER

# Der KÖSTER Schachtmörtel

## KÖSTER Schachtmörtel: Ein hochwertiges Material für extreme Anforderungen



Sehr gute Verarbeitbarkeit - auch in der feucht-warmen Schachtumgebung



Bis zu 3 cm Schichtstärke - in einem Auftrag



Standfest - sogar unter fließendem Wasser

## Einfache und verlässliche Verarbeitung



Untergrundvorbereitung  
(hier Hochdruckwasserstrahlen)



Aufziehen des Mörtels mit einer Kelle auf den feuchten Untergrund



Anschluss des Abwasserschachtes an den Einstiegsbereich

## Die Vorteile auf einen Blick:

- hohe Druckfestigkeit und damit hohe Beständigkeit gegen mechanischen Abrieb
- gute Widerstandsfähigkeit gegen Säuren und Laugen
- schnelle Aushärtung, selbst bei kühler Witterung
- sehr gute Haftung auf allen mineralischen und feuchten Untergründen
- der Spezialfaseranteil verleiht dem Material eine sehr gute Standfestigkeit bei angenehmer Verarbeitungskonsistenz
- resistent gegen alle üblichen vorkommenden Salze
- einsetzbar in Schacht- und Abwasseranlagen
- zugelassen für Trinkwasserbereiche
- bis zu 3 cm pro Schicht
- ab 4 mm Schichtdicke wasserdicht
- in Zusammenarbeit mit spezialisierten Betrieben entwickelt
- sogar unter fließendem Wasser verarbeitbar

## Technische Daten:

- minimale Schichtdicke in einem Aufzug: 4 mm
- maximale Schichtdicke in einem Aufzug: 3 cm
- Beständig gegen pH-Werte von 4 - 12
- Druckfestigkeit (28 Tage):  $> 50 \text{ N/mm}^2$
- Biegezugfestigkeit (28 Tage):  $> 7 \text{ N/mm}^2$
- Topfzeit (20°C): ca. 20 Minuten