



Wichtige Eigenschaften auf einen Blick

- im Produkt enthaltener Korrosionsschutz
- sehr gute Haftung auf mineralischen Untergründen
- anwendbar in großen Schichtdicken
- nicht schrumpfender Mörtel
- Druckfestigkeit > 20 N/mm² (R2)
- polymermodifizierte Technologie
- cremige Mischung und Konsistenz
- Konsistenz wird am Ende des Mischens erreicht –
Kontinuierlich abnehmende Viskosität
- stabil für Überkopfanwendung
- lange Topfzeit (20 – 30 Min.)
- schafft eine glatte Betonoberfläche
- stabile hellgraue Betonfarbe –
kein vergilben/verbräunen
- gute Frost-Tau- und Salzbeständigkeit
- form- und profilierbar

Unsere internationalen Niederlassungen und Handelspartner



// Kontaktieren Sie uns

KÖSTER BAUCHEMIE AG
 Dieselstraße 1–10 | 26607 Aurich
 Tel.: +49 800 1136144 (kostenfrei)
 E-Mail: info@koester.eu
www.koester.eu

Folgen Sie uns online:



Stand: 02/2026

Betoninstandsetzung

mit KÖSTER Betomor Multi A



Universeller Füll-, Egalisier- und Korrosionsschutzmörtel

Schnelles und effektives Betonreparaturprodukt

Eingebauter Korrosionsschutz



KÖSTER Betomor Multi A

Bei den heutigen modernen Bauanforderungen werden nicht nur „grüne“ Produkte benötigt, sondern intelligente Produkte mit hoher Haltbarkeit.

KÖSTER Betomor Multi A vereint drei Produkte in einem – ein eingebautes Korrosionsschutzadditiv, grob genug für große Schichtstärken, aber mit genügend feinen Zusatzstoffen für ein glattes Finish. Dies reduziert die Menge an Produkten, die vor Ort bestellt, geliefert und gelagert werden müssen. Das verkürzt Lieferketten und macht KÖSTER Betomor Multi A noch umwelt- und anwenderfreundlicher.

Hinzu kommt die Ersparnis an Arbeitsaufwand für die Anwendung von einem anstelle drei oder mehr Produkten. Die einzige Frage, die bleibt, ist: „Warum verwenden Sie KÖSTER Betomor Multi A nicht bei Ihrem nächsten Projekt?“

// Anwendungsgebiete

Zur Instandsetzung, zum Füllen und Ausgleichen von bewehrtem und unbewehrtem Beton in großen Schichtdicken. Kein gesonderter Korrosionsschutz erforderlich. Auch als Feinputz auf mineralischen Untergründen (z. B. Ziegel und viele andere Steinarten) geeignet.

// Lieferform



15 kg Eimer
25 kg Sack

Verbrauch:
Ca. 1,3 kg/l Hohlraum

// Verarbeitung



1 Untergrundvorbereitung



2 KÖSTER Betomor Multi A mit Wasser zu einer klumpenfreien, spachtelfähigen Masse anmischen.



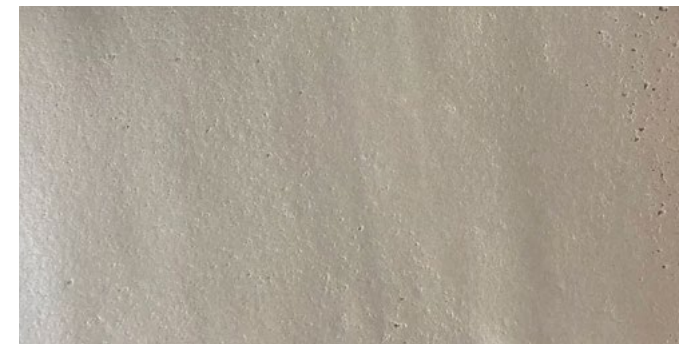
3 Vornässen



4 KÖSTER Betomor Multi A wird mit Spachtel oder Traufel in einem Arbeitsgang aufgezogen.



5 Sobald die Erstarrung einsetzt, kann die Oberfläche geglättet oder abgerieben werden.



6 Fertige Reparatur